

Coed y Brenin

Safle : Coed y Brenin

Dyddiad yr arolwg : 24/06/2022

Ardaloedd arolwg: Llwybr cylchol Pistyll Cain a dolen Afon Eden



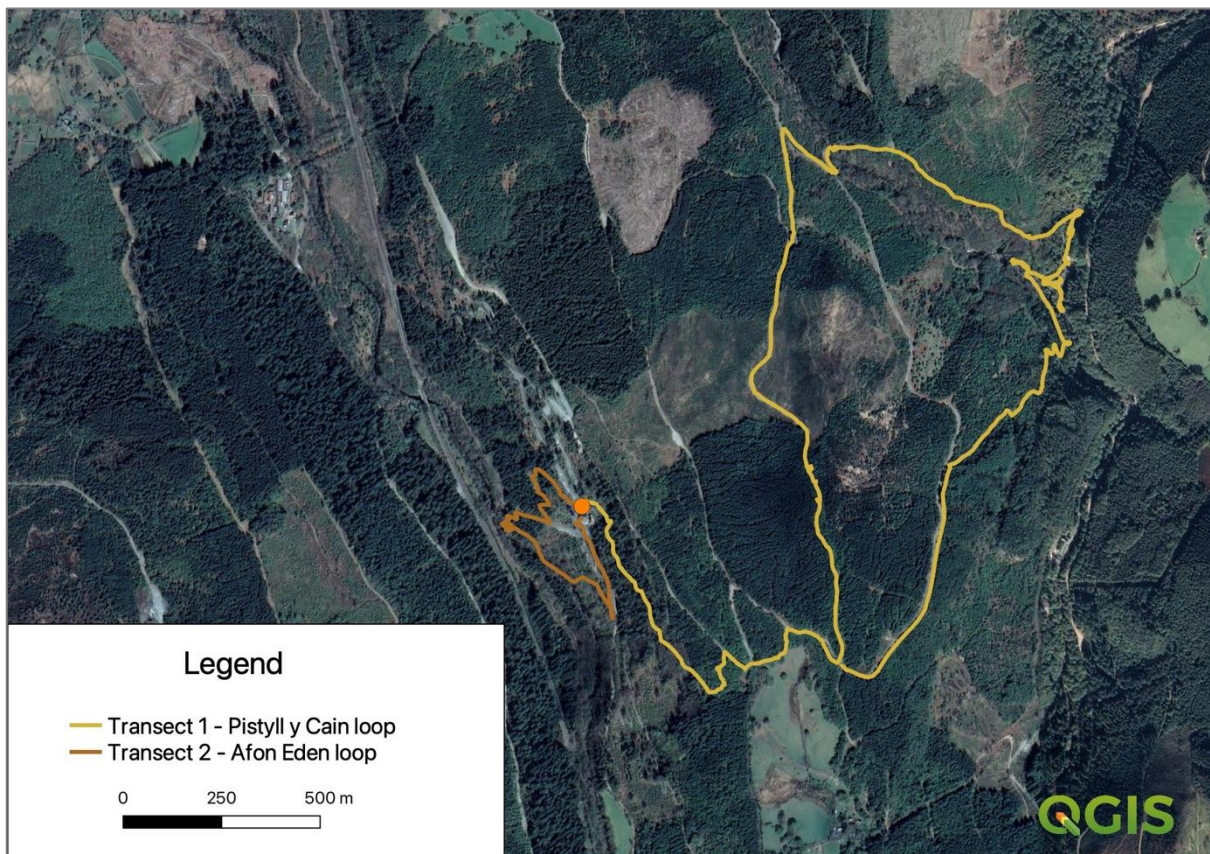
Dryw (*Troglodytes troglodytes*) yn canu yn yr isdyfiant.

1. Manylion arolwg

Gan gwmpasu'r un ardal a llwybr-ffyrdd trawsluniol 2020 a 2021, roedd yr arolwg o Goed y Brenin yn cynnwys dau lwybr trawslun: un yn dilyn llwybr cerdded Pistyll Cain (7km o hyd) o'r brif ganolfan ymwelwyr gan ddilyn dolen at Bistyll Cain ac yn ôl; a'r ail yn dilyn llwybr cerdded byrrach yr Afon Eden o'r ganolfan ymwelwyr at yr afon ac yn ôl (tua 1km o hyd). Mae Ffigur 1 isod yn rhoi trosolwg o'r ddau lwybr-ffyrdd trawslun hyn. Cyflawnwyd y ddau drawsllun ar 24 Mehefin 2022.

Yn ystod yr arolwg, cofnododd arsylwyr unrhyw adar a welwyd neu a glywyd (yn enwedig arwyddion o weithgarwch magu / bridio), gweithgaredd mamaliaid, pa mor doreithiog oedd y sbwriel ar hyd y llwybrau troed, amrywiaeth llystyfiant mewn lleoliadau penodol a nifer o ddelweddau pwynt sefydlog ar hyd y llwybrau (gweler ffigur 2 am fanylion lleoliadau'r arolwg hwn).

Tywydd: roedd yn gymylog (100% o orchudd cwmwl), gyda rhywfaint o law ysgafn yn cyrraedd tua diwedd yr arolwg; roedd y tymheredd yn ysgafn (15°C) a'r gwyntoedd yn ysgafn (<5mya).



Ffigur 1. Map o ardal arolwg Coed y Brenin yn dangos y ddau lwybr trawslun a gynhaliwyd ar 24 Mehefin 2022: mae'r llinell felen yn dangos y llwybr cylchol a gymerwyd o'r ganolfan ymwelwyr (dot oren) o amgylch llwybr cerdded Pistyll Cain ~7km o hyd; mae'r llinell frown yn dangos y llwybr cerdded cylchol llawer byrrach o'r ganolfan ymwelwyr at yr Afon Eden ac yn ôl.

2. Canlyniadau

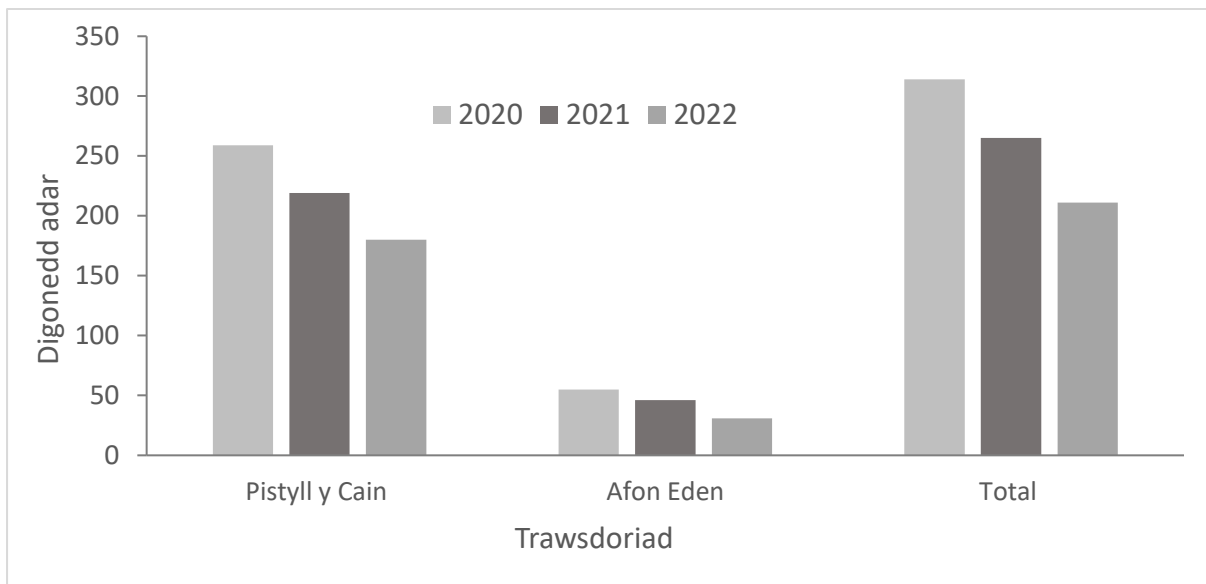
Rhoddir crynodeb o'r canlyniadau ar gyfer pob un o'r gwahanol arolygon isod. Mae Ffigur 2 yn rhoi trosolwg o leoliadau golygfeydd mwy nodedig, y pwyntiau arolwg allweddol a lleoliadau delweddau

Mae'r rhesymau dros y gostyngiad sylweddol yn nifer yr adar cyffredin sy'n nythu a llai o amrywiaeth yn aneglur, ond dyma hefyd y duedd gyffredinol a ganfuwyd ar draws bron pob un o'r safleoedd a gwmpesir yn 2022 (ucheldir ac iseldir). Trafodir ysgogwyr posibl ar gyfer newidiadau o'r fath yn llawn yn yr adroddiad cryno cyffredinol.

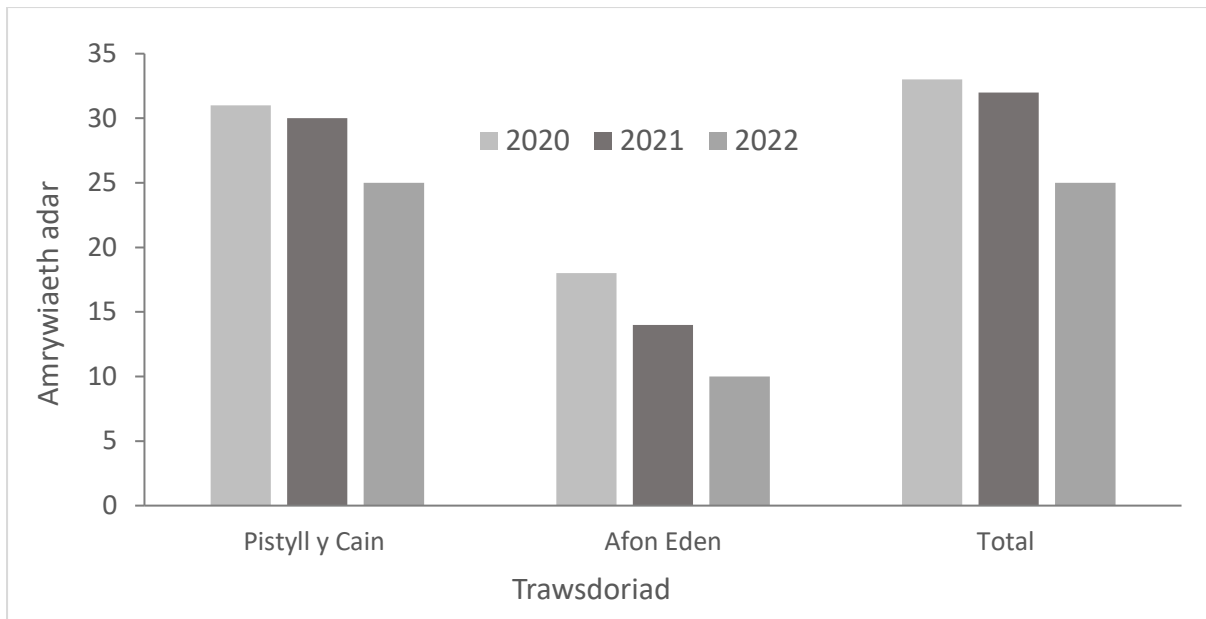
Tabl 1. Canlyniadau arolwg adar magu yng Nghoed y Brenin ar gyfer 2022.

Enw'r Safle		Coed y Brenin			
Math o arolwg		Adar yn bridio / magu			
Syrfewyr		Ben Porter a Giulio Mescia			
Dyddiad yr arolygon		24/06/2022			
Rhywogaeth	Enw gwyddonol	Trawslun neu safle			Tystiolaeth o fridio yn ystod ymweliadau
		Pistyll Cain	Llwybr cerdded cylchol Afon Eden	Cyfanswm nifer	
Aderyn y To	<i>Passer domesticus</i>	2		2	
Dryw	<i>Troglodytes troglodytes</i>	31	3	34	Ceiliogod yn canu
Mwyalchen	<i>Turdus merula</i>	6	2	8	Ceiliogod yn canu a chywion wedi magu plu
Penddu	<i>Sylvia atricapilla</i>	9	3	12	Ceiliogod ac Oedolion yn canu a seinio larwm
Pibydd Brith	<i>Muscicapa striata</i>	1		1	
Ji-binc	<i>Fringila coelebs</i>	4	1	5	Ceiliogod yn canu
Titw Tomos Las	<i>Cyanistes caeruleus</i>	8		8	
Titw Mawr	<i>Parus major</i>	5		5	Cywion wedi magu plu
Telwr yr Helyg	<i>Phylloscopus trochilus</i>	11	1	12	Ceiliogod yn canu
Telwr y Coed	<i>Phylloscopus sibilatrix</i>	5		5	Ceiliogod yn canu
Titw Penddu	<i>Periopus ater</i>	20	4	24	Ceiliogod yn canu
Robin	<i>Erithacus rubecula</i>	16	5	21	Cywion wedi magu plu
Telwr y Cnau	<i>Sitta europaea</i>	3		3	
Eurben	<i>Regulus regulus</i>	13	9	22	Ceiliogod yn canu
Siff-siaff	<i>Phylloscopus collybita</i>	7	2	9	Ceiliogod yn canu
Dringhedydd y coed	<i>Certhia familiaris</i>	2		2	
Pila / llinos werdd	<i>Carduelis spinus</i>	8	1	9	
Bronfraith	<i>Turdus philomelos</i>	6		6	Ceiliogod yn canu

Cnocell Fraith Fawr	<i>Dendrocopos major</i>	3		3	
Coch y berllan	<i>Pyrrhula pyrrhula</i>	8		8	
Y Bengoch Leiaf	<i>Carduelis cabaret</i>	4		4	
Cigfran	<i>Corvus corvax</i>	4		4	Ffred ifanc
Siglen lwyd	<i>Motacilla cinerea</i>	2		2	
Trochwr / Bronwen y Dŵr	<i>Cinclus cinclus</i>	1		1	
Llwyd y Berth	<i>Prunella modularis</i>	1		1	Ceiliog yn canu
Cyfanswm nifer y rhywogaethau		25	10	25	
Cyfanswm nifer yr unigolion		180	31	211	



Ffigur 3. Pa mor doreithiog oedd yr adar (hy nifer yr adar unigol a gofnodwyd) ar hyd y prif lwybrau trawslun yn 2020 (llwyd golau), 2021 (llwyd tywyllach) a 2022 (llwyd).



Ffigur 4. Amrywiaeth yr adar (hy cyfanswm nifer y rhywogaethau) ar hyd y prif lwybrau trawslun yn 2020 (llwyd golau), 2021 (llwyd tywyllach) a 2022 (llwyd).

2.2 Llystyfiant

Prin oedd yr arwyddion o effeithiau andwyol o ddefnydd dynol o'r ardal o ran cymunedau llystyfiant. Fodd bynnag, yr un safle a ddangosodd effaith bosibl gan nifer yr ymwelwyr a defnydd dynol oedd o amgylch Pistyll Cain (pwynt 3): oedd llwybrau o amgylch y naill ochr i'r afon, tua rhai o'r golygfannau a thuag at byllau sy'n cael eu defnyddio fel mannau nofio yn dangos llystyfiant cywasgedig a thraul ar y mwsogl a'r llystyfiant ar hyd y creigiau, fel y nodwyd yn 2021.

Cynhaliwyd arolwg llystyfiant yn 2020 o amgylch y meinciau picnic ger yr Afon Eden (cyfeirnod grid SH721268 – dangosir pwynt gwyrdd ar y map yn ffigur 2). Ailadroddwyd yr arolwg hwn yn 2021 ac eleni i gymharu sut yr oedd fflora daear yr ardal hon wedi newid o ystyried y cynnydd yn nifer yr ymwelwyr a'r sathru. Cyflwynir canlyniadau'r arolwg hwn yn nhabl 2 isod, ac maent yn dangos naw rhywogaeth o blanhigion yn unig a gofnodwyd yn 2022; o gymharu â 17 rhywogaeth yn 2021 a 19 rhywogaeth o blanhigion a ganfuwyd yn 2020.

Tabl 2. Arolwg llystyfiant cyffredinol o amgylch ardal bicnic Afon Eden (pwynt gwyrdd ar y map yn ffigur 2).

Enw'r Safle	Coed y Brenin	Lleoliad	Afon Eden
Math o arolwg	Arolwg cyffredinol o llystyfiant	Amcan o radiws yr arolwg (m)	10
Syrfêwr	Ben Porter	Cyfeirnod Grid	SH721268
Dyddiad yr arolwg	24/06/2022		
Rhywogaeth	Enw gwyddonol	Digonedd (sgôr DAFOR)	
Llygad y dydd	<i>Bellis perennis</i>	Achlysurol	
Fioled Ci	<i>Viola riviniana</i>	Achlysurol	

Suran y Coed	<i>Oxalis acetosella</i>	Achlysurol
Briwydd y Mynydd Bychan	<i>Galium saxatile</i>	Achlysurol
Glaswellt Fernel Melys	<i>Anthoxanthum odoratum</i>	Achlysurol
Blodau Menyn y Ddôl	<i>Ranunculus acris</i>	Achlysurol
Gliniogai cyffredin	<i>Melampyrum pratense</i>	Achlysurol
Gwlyddyn Mair Melyn	<i>Lysimachia nemorum</i>	Achlysurol
Cnau daear	<i>Conopodium majus</i>	Achlysurol
Cyfanswm nifer y rhywogaethau	9	

2.3 Sbwriel

Cofnodwyd cyfanswm o 12 eitem o sbwriel ar draws safle'r arolwg yn 2022 (gweler tabl 3 isod); roedd y cyfanswm hwn yn cynnwys pum math gwahanol o sbwriel, y mwyaf niferus ohonynt oedd bagiau baw ci (tri i gyd) a phapur lapio melysion (tri). Mae'r cyfanswm o 12 yn ddwy eitem yn fwy na'r hyn a ganfuwyd yn 2021, ond mae'n dal i ddangos swm cymharol isel o sbwriel o gymharu â rhai o'r ardaloedd ucheldir a gwmpesir yn yr arolygon hyn ar draws Eryri.

Tabl 3. Canlyniadau'r arolwg sbwriel ar safle arolwg Coed y Brenin yn 2022.

Enw'r Safle	Coed y Brenin		
Math o arolwg	Arolwg sbwriel		
Syrfewyr	Ben Porter a Giulio Mescia		
Dyddiad yr arolwg	24/06/2022		
Math o sbwriel	Nifer		
	Pistyll Cain	Afon Eden	Cyfanswm
Bag Baw Ci	3		3
Deunydd lapio melys	3		3
Bag plastig	1		1
Potel blastig	1	3	4
Pecyn creision	1		1
Cyfanswm nifer y mathau o sbwriel	5	1	5
Cyfanswm nifer yr eitemau sbwriel	9	3	12

2.4 Delweddau llwybr pwynt sefydlog er mwyn cofnodi cyflwr llystyfiant

Mae delweddau ar draws y tair blynedd yn cael eu dangos ochr yn ochr er mwyn gallu cymharu llystyfiant a chyflwr y dirwedd.



Lleoliadau delwedd: **colofn chwith** ar ddechrau llwybr Pistyll Cain yn **P1** ar y map yn ffigur 2; **colofn dde** ar hyd dolen Pistyll Cain ger llannerch yn y coetir ym mhwynt **P2** ar y map yn ffigur 2.