



GWAHODDIAD I DENDRO BRIFF PROSIECT – MYNYDD HIRAETHOG

(Document also available in English)

Llenwch os gwelwch yn dda

Enw'r Cwmni	
Cyfanswm y Pris a Ddyfynnwyd	

Teitl

Gwahoddiad i dendro ar gyfer darparu gwaith adfer mawndiroedd ar Mynydd Hiraethog, Pentrefoelas: rhwng SH877540 a SH862559.

Amserlen

Cyfnod 01/10/2024 i 31/12/2024.

Disgrifiad byr o'r nwyddau a'r gwasanaethau sydd eu hangen

Darparu gwaith adfer mawndiroedd ar gyfer Awdurdod Parc Cenedlaethol Eryri (APCE) a'r Brosiect Cyron Eryri ar ran y 'Rhaglen Weithredu ar Fawndiroedd Cymru'. Bydd y gwaith yn cael ei wneud ar draws tri safle o fewn Safle o Ddiddordeb Gwyddonol Arbennig Mynydd Hiraethog (SSSI). Bydd y gwaith o adfer y safle yn bennaf yn cynnwys 'blocio' ffosydd gyda argauoedd mawn ac ail-broffilio ymylon ffosydd lle bo'r angen.

Mae'r dogfennau canlynol wedi'u hamgáu a rhaid iddynt gael eu cwblhau a'u llofnodi ar ran y cyflenwr, lle bo hynny'n berthnasol:

Dogfen A	Cyfarwyddyd a Thelerau ac Amodau
Dogfen B	Manyleb Nwyddau / Gwasanaethau
Dogfen C	Gwybodaeth am y Cwmni
Dogfen D	Atodiadau
Dogfen E	Ffurf y Cynnig a Geirdaon
Dogfen F	Tystysgrif Cynnig Bona Fide

Gwerth y contract

Disgwyli'r dadansoddiad realistig o weithgarwch, gan gynnwys treuliau a hyd disgwyliedig y gwaith. Gall cyflenwyr hefyd gynnwys gwasanaethau / buddion ychwanegol a allai ychwanegu gwerth at y prosiect. Argymhellir yn gryf bod darpar contractwyr yn cynnal ymweliad safle cyn cyflwyno tendr.

Gwybodaeth am gyllid

Ariennir y contract gan Awdurdod Parc Cenedlaethol Eryri, sy'n rhan o'r Rhaglen Weithredu ar Fawndiroedd Cymru, sef ymateb i'r argyfwng hinsawdd a natur, a ariennir drwy'r Rhaglen Weithredu Genedlaethol ar Fawndiroedd a Cyfoeth Naturiol Cymru, ar ran Llywodraeth Cymru.

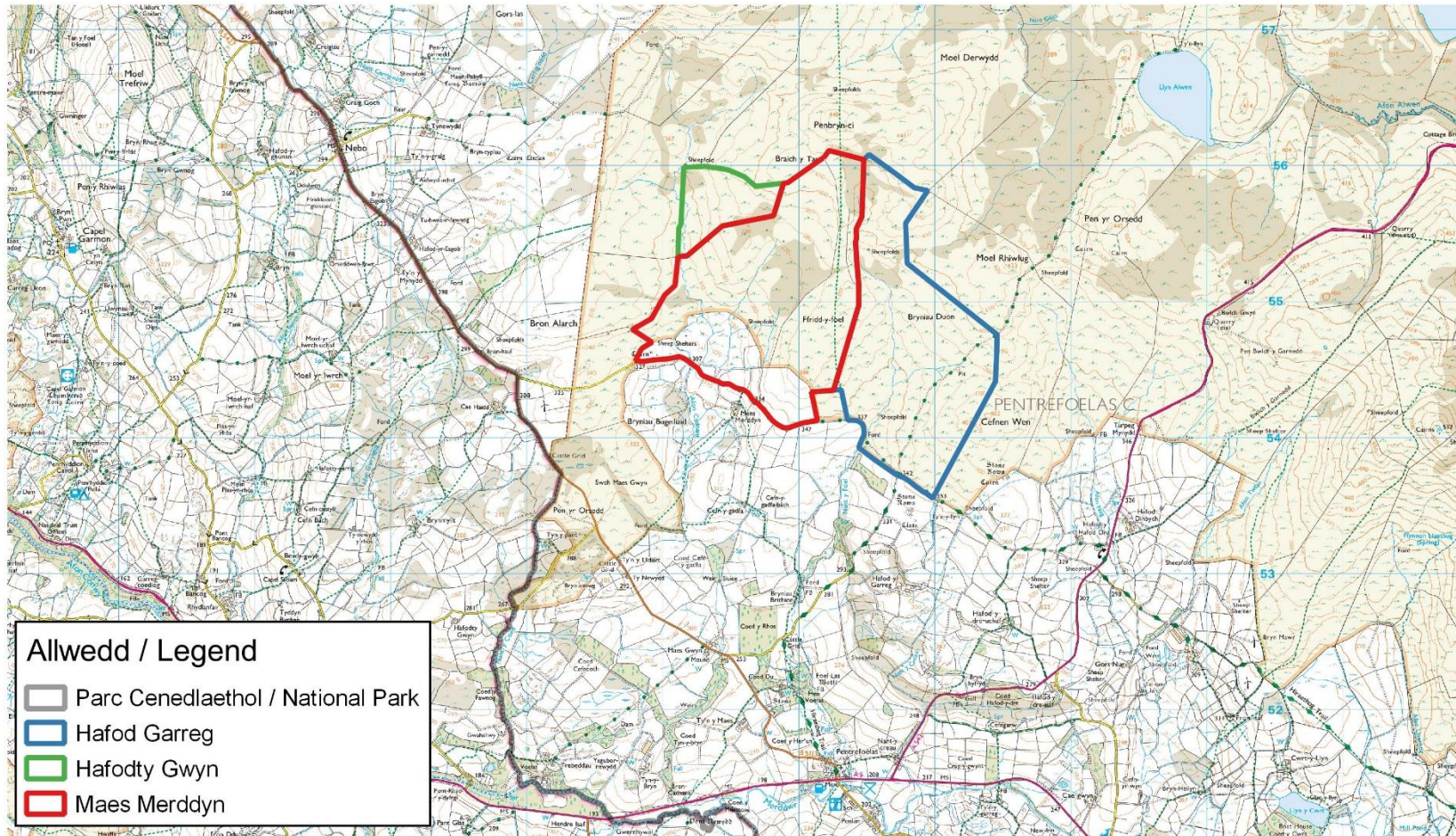
Cais

Dylid postio eich ymateb tendr mewn **amlen wedi'i selio** i swyddfeydd Parc Cenedlaethol Eryri erbyn **10:00yb ar dydd Llun 30 Medi 2024**. Gweler y cyfarwyddiadau isod am fanylion.

Dim ond tendrau a gyflwynir yn unol â'r Telerau ac Amodau fydd yn cael eu hystyried. Gellir diystyru unrhyw dendrau sy'n anghyflawn, neu a dderbynnir ar ôl yr amser a nodir.

Os oes angen rhagor o wybodaeth neu eglurhad arnoch ynglŷn â'r tendr hwn cyn tendro, cysylltwch â Tudur Parry ar tudur.parry@eryri.llyw.cymru neu 07979 837840. Dylai cyflenwyr sicrhau bod eu tendrau'n glir ac yn gryno ac fe'ch cynghorir petaech yn ceisio dylanwadu ar APCE wedi i'r tendrau gael eu hagor fe all hyn arwain at gael ei gwahardd.

Lleoliad Mynydd Hiraethog Location



Allwedd / Legend

-  Parc Cenedlaethol / National Park
-  Hafod Garreg
-  Hafodty Gwyn
-  Maes Merddyn

Graddfa / Scale: 1:40,000

Creawdwr / Creator: Tudur Parry
 Dyddiad / Date: 14/8/2024



© Hawffraint y Goron a hawliau cronfa ddata 2024 AO AC0000825604
 © Crown copyright and database rights 2024 OS AC0000825604

Hawffraint Awdurdod Parc Cenedlaethol Eryri.
 Copyright Snowdonia National Park.

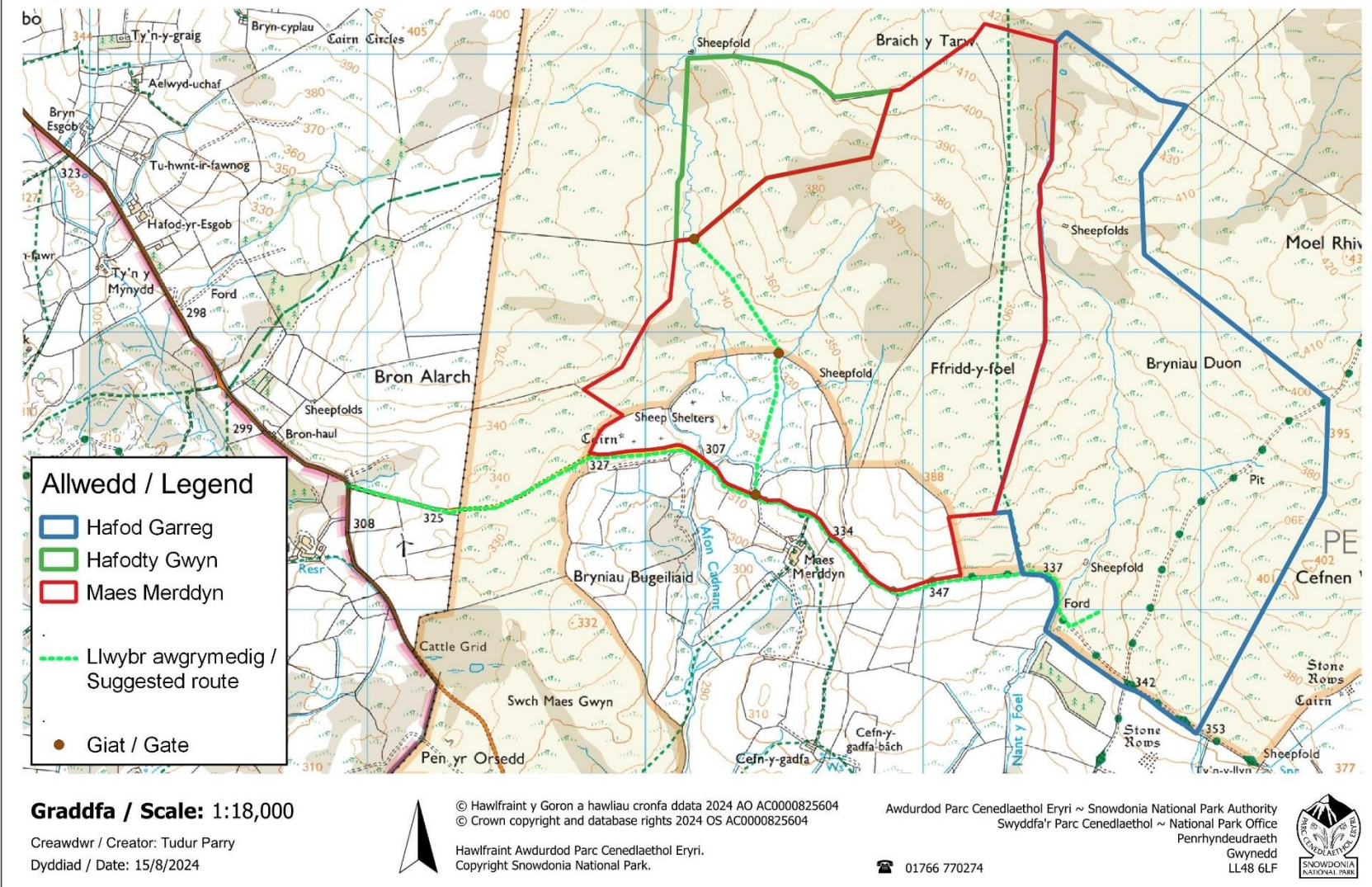
Awdurdod Parc Cenedlaethol Eryri ~ Snowdonia National Park Authority
 Swyddfa'r Parc Cenedlaethol ~ National Park Office
 Penrhynedeudraeth
 Gwynedd
 LL48 6LF

☎ 01766 770274



Ffigur 1 | Lleoliad y Safle: Mae'r tri safle yma o fewn SSSI Mynydd Hiraethog wedi leoli i'r gogledd o Bentrefoelas (LL24 0LR) ac y gellir eu cyrraedd o'r B5113 o ochr Nebo neu Pentrefoelas.

Mynediad i Mynydd Hiraethog / Access to Mynydd Hiraethog



Ffigur 2 | Mynediad i'r Safle: Dylir Dilyn y ffordd wedi farcio yn wyrdd ar y map a dad-lwytho'r peiriant wrth y giat gyntaf i fynd i safle Maes Merddyn, neu cario ymlaen ar y ffordd at safle Hafod Garreg.

DOGFEN A

CYFARWYDDIADAU A THYMOR AC AMODAU

CYFARWYDDIADAU

- Mae'r ddogfen hon wedi'i chynllunio i'w chwblhau'n electronig cyn cael ei hargraffu a'i phostio. Mae'n ofynnol i chi farcio blychau, mewnosod gwybodaeth neu gyflwyno dogfennau ychwanegol mewn ymateb i'r cwestiynau yma. Er y dylai'r blychau testun ehangu wrth i chi ychwanegu testun, os nad oes digon o le ar gyfer eich ymateb, atodwch ddogfen ar wahân sydd wedi'i marcio'n glir ag enw eich Cwmni, y cyfeirnod a rhif (au) y cwestiwn(au) y mae'n ymwneud â hwy. Rhowch gopïau o ddogfennau yswiriant, tystysgrifau cymorth cyntaf dilys, asesiad risg a datganiad dulliau gyda Dogfen E. Llofnodwch y ddogfen hon ar ddiwedd Dogfen F.
- Os na allwch gydymffurfio â chais am wybodaeth neu ddarparu dogfennau y gofynnir amdanynt, yna rhaid i chi gyfiawnhau hyn yn ysgrifenedig er mwyn egluro absenoldeb y wybodaeth a dylai hyn gael ei atodi pan fyddwch yn dychwelyd y tendr hwn. Byddwch yn ymwybodol y gallai'r methiant i ymateb i unrhyw un o'r cwestiynau, heb reswm ysgrifenedig, arwain at werthusiad negyddol o'r elfen honno o fewn gwerthusiad cyffredinol yr holiadur hwn.
- Rhaid i'r holl dendrau gael eu derbyn gan Awdurdod Parc Cenedlaethol Eryri erbyn **10:00yb ar dydd Llun 30 Medi 2024**. Rhaid cyflwyno tendrau **drwy'r post** mewn amlen wedi'i selio **wedi'i labelu â "Tendr, Peidiwch ag Agor - Hiraethog - NPAP"** a dylid rhoi'r cyfeiriad a ganlyn ar yr amlen:

At sylw: Cyfarwyddwr Gwasanaethau Corfforaethol
Awdurdod Parc Cenedlaethol Eryri
Swyddfeydd y Parc Cenedlaethol
Penrhyndeudraeth
Gwynedd
LL48 6LF

Gellir cwblhau'r tendr yn Gymraeg neu'n Saesneg. Caniatewch ddigon o amser cyn y dyddiad cau ar gyfer postio.

- Proses Gwerthuso Tendrau:

Amserlen

Anfonwyd dogfen Gwahoddiad i Dendro Allan	12/09/2024
Dogfennau tendro i'w dychwelyd	30/09/2024 (10:00yb)
Dyfarnu contract	30/09/2024
Diwedd y contract	31/12/2024
Dyddiad cau ar gyfer cyflwyno'r anfoneb	31/12/2024

Gellir eithrio tendrau sy'n methu â bodloni gofynion hanfodol rhag cael eu hystyried

Bydd tendrau sy'n bodloni gofynion hanfodol yn cael eu gwerthuso ar sail y pwysoliadau a nodir isod:

Maen prawf	Pwysoliad
Cyflawni Manyleb - asesiir hyn drwy ystyried a ellir bodloni'r fanyleb ai peidio ynghyd â manylion y dulliau a ddefnyddir	30%
Pris tendr	40%
Profiad perthnasol	20%
Y gallu i gwblhau o fewn yr amser penodedig	10%

MATRICES SGORIO AR GYFER MEINI PRAWF ANSAWDD

Matrics Sgorio Ansawdd (Trothwy Isaf = 3)			
Gallu	Tystiolaeth a Ddarparwyd	Sgôr	Sylw
Mae'n debygol y bydd y cynigydd yn gallu diwallu anghenion yr Awdurdod.	Mae'r dystiolaeth yn gyson, yn gynhwysfawr, yn gymhellol, yn uniongyrchol berthnasol i'r prosiect ym mhob ffordd ac yn gredadwy iawn (dylid profi hyn gan ffynonellau annibynnol lle bo hynny'n bosibl.)	10	Hyder Absoliwt
	Mae'r dystiolaeth yn ddigonol (mewn termau ansoddol), yn argyhoeddiadol ac yn gredadwy.	8	Hyder
Risg fach na fydd y cynigydd yn gallu diwallu anghenion yr Awdurdod.	Mae mân fylchau yn y dystiolaeth, neu i raddau bach nid yw'n argyhoeddiadol, mae yna rywffaint o ddiffyg hygredd neu mae'n amherthnasol i'r prosiect.	6	Mân Bryderon
Risg gymedrol na fydd y cynigydd yn gallu diwallu anghenion yr Awdurdod	Mae bylchau cymedrol yn y dystiolaeth, nid yw'n argyhoeddiadol.	4	Pryderon Cymedrol
Risg sylweddol na fydd y cynigydd yn gallu diwallu anghenion yr Awdurdod.	Mae bylchau mawr yn y dystiolaeth, nid yw'n argyhoeddiadol mewn sawl ffordd, mae yna ddiffyg hygredd, neu'n amherthnasol i'r prosiect i raddau helaeth.	2	Prif Bryderon
Ni fydd y cynigydd yn gallu diwallu anghenion yr Awdurdod.	Does dim tystiolaeth neu mae'r dystiolaeth gamarweiniol.	0	Ddim yn dderbyniol

TELERAU AC AMODAU

- Efallai y bydd APCE angen gwybodaeth neu eglurhad atodol neu dystiolaeth bellach o'r wybodaeth a roddir. Efallai yr hoffai'r APCE ymweld â safleoedd a gyfeirir atynt fel tystiolaeth o brofiad perthnasol.
- Gellir pennu gallu cyflenwyr drwy, ymhlith ffactorau eraill, eirdaon / gyfeiriadau, ardystiad ac ymweliadau safle.
- Atebwch y cwestiynau'n benodol ar gyfer eich cwmni, NID ar gyfer y grŵp os ydych yn rhan o grŵp o gwmnïau. Noder bod y term "Cwmni" yn cyfeirio at: Unig berchennog, partneriaeth, cwmni corfforedig, cwmni cydweithredol neu sefydliad gwirfoddol fel y bo'n briodol.
- Ni chodir tâl ar APCE gan ymgeiswyr am unrhyw gostau paratoi a gronwyd yn ystod y broses dendro, p'un a oedd yr ymgeisydd yn llwyddiannus ai peidio.
- Fe'ch gwahoddir i gyflwyno eich cynnig gorau ar gyfer y gwaith fel y nodir isod. Mae'r APCE yn cadw'r hawl i gynnal trafodaethau ar ôl tendro.
- Dylid nodi, mewn unrhyw gontract ffurfiol yr ymrwymir iddo wedyn, y cyfeirir at y wybodaeth fanwl a ddarperir yn yr ymateb ffurfiol i'r ddogfen dendro hon a ddarperir gan y sefydliad llwyddiannus. Felly bydd atebion a gwybodaeth a roddir yn eich ateb yn dod yn rhan rwymol o'r berthynas contractiol rhyngoch chi a'r APCE.
- Nid yw'r APCE yn rhwymo ei hun i dderbyn yr isaf nac unrhyw Dendr, ac mae'n cadw'r hawl i dderbyn rhan o Dendr yn unig. Mae'r APCE yn cadw'r hawl i gaffael elfennau unigol o'r ateb gofynnol gan un cyflenwr neu fwy fel y bo'n briodol.
- Er bod yr APCE yn anelu at roi adborth ar gyflwyniadau na fu'n llwyddiannus, efallai na fydd hyn yn bosibl bob amser, ac nid yw'r APCE o dan unrhyw rwymedigaeth i wneud hynny.

DOGFEN B

MANYLEB NWYDDAU / GWASANAETHAU

Mae'r wybodaeth isod yn ddatganiad o ofynion sylfaenol ac ni fwriedir iddo gyfyngu ar feddwl creadigol na gwreiddiol wrth baratoi cynigion.

GWYBODAETH AR Y SAFLE

Mae mawndiroedd iach yn darparu amrywiaeth o fanteision pwysig; maent yn storio llawer iawn o garbon, yn lleihau perygl llifogydd, ac yn darparu cynefin i fywyd gwylt a thirweddau trawiadol i bobl eu mwynhau. Fodd bynnag, mae llawer o fawndiroedd yn y DU mewn cyflwr gwael, gydag amcangyfrif o 78%o fawndiroedd yng Nghymru mewn 'cyflwr anffafriol'. Felly, mae'n bwysig eu bod yn cael eu hadfer yn ôl i gyflwr iach sy'n eu galluogi i ddarparu ar gyfer cymdeithas yn y tymor hir.

Mae Hafod Garreg, Maes Merddyn a Hafodty Gwyn yn ffermydd Mynydd sydd yn terfynu a'i gilydd a sydd wedi leoli i'r gogledd o Pentrefoelas (LL24 0LR), maent yn rhan o Safle o Ddiddordeb Gwyddonol Arbennig Mynydd Hiraethog.

Mae Mynydd Hiraethog yn un o'r pedwar safle Grug is-fynyddig, (Calluna Vulgaris) sydd dal i fodoli yn hen sir Clwyd. Mae'r llystyfiant rhostir yn graddio fewn i llystyfiant gorgors asidic, lle mae'r mawn yn ddyfnach. Mae darnau eang o gorgors yn brin yn Nghlwyd, Mynydd Hiraethog a'r Mynyddoedd Berwyn ydy'r unig esiamplau arwyddocaol yn y sir. Mae'r safle hefyd wedi ei warchod am ei amrywiaeth o adar yr ucheldir sydd yn nythu yno, dyma yw'r rheswm dros wneud ein gwaith adfer mawndir dros fisoedd yr hydref – gaeaf, gan aflonyddu gyn lleied a phosib arnynt.

Fel llawer o safleoedd mawndir eraill yn Nghymru, mae darnau eang o Fynydd Hiraethog wedi ei addasu gyda ffosydd gyda'r bwriad i wella cynhyrchiant y tir, mae hyn dros amser wedi achosi i'r mawn sychu a hynny yn ei dro wedi cyfrannu at golli cynefinoed mawndir gwerthfawr a gostyngiad yn ei allu i storio carbon.

Ein prif fwriad gyda'r prosiect yma ydy i ail-wlychu'r mawndir drwy gau nifer fawr o'r ffosydd yma. Mae mapiau manwl o'r safleoedd yn Atodiad A a'r ddiwedd y ddogfen hon.

Y GWAITH ADFER

Mae'r cyfanswm hyd o ffosydd artiffisial ar gyfer pob safle wedi ei nodi yn y tabl isod ac wedi marcio ar y mapiau yn Atodiad A. Bydd y ffosydd yn cael ei 'blocio' ac ail-broffilio ble bo'r angen. Mae llawer o'r ffosydd i'w gweld yn eithaf bâs ac wedi eu llenwi gyda mwsog a brwyn ac felly dim cymaint o angen i'w ail-broffilio. Bydd yr argauoedd yn cael eu gwneud o fawn gyda pyllau bach yn ffurfio tu ôl iddynt a hynny yn ei dro yn gwlychu'r mawn a gwella'r cynefin. Yn ddelfrydol ni fydd y pyllau yma yn ddyfnach na 50cm, ond ble mae peipiau mawn yn bresennol efallai bydd angen i'r pyllau fod yn ddyfnach i atal y dŵr rhag llifo yn ormodol oddi ar y safle. Ni fydd y nentydd naturiol yn cael eu blocio. Wrth arafu llif y dŵr oddi a'r y safle, creu pyllau bach a lleihau erydiad, rydym yn gobeithio lleihau allyriadau carbon y safle, gwella safon dŵr a cynyddu bioamrywiaeth.

Mi fydd y contractiwr yn penderfyni y pa mor aml i osod argau yn y ffosydd, gan bod rhannau mawr o'r safle yn wastad a'r ffosydd yn fâs gyda pwysau dŵr isel, ni fydd angen gymaint o argauoedd a fyddai angen mewn ffosydd dyfnach gyda pwysau dŵr uchel. Y cyfarwyddyd cyffredinol ydy rhwng 7 a 12 medr o le rhwng argauoedd.

Safle	Cyfeirnod Grid	Maint	Ffosydd
Maes Merddyn	SH867550	195 ha	11,030m
Hafod Garreg	SH877546	162 ha	8,091m
Hafodty Gwyn	SH862559	29 ha	1,211m

Gellir cyfrifo'r prisiau fesul hectar, yn ôl y fetr, neu fesul safle, ond **fel lleiafswm, rhowch ddyfynbris ar gyfer bob safle yn unigol yn y tablau a ddarperir yn Nogfen E**, a **nodwch gyfanswm cost y prosiect** ar frig tudalen un y ddogfen hon yn y tabl a ddarperir. Defnyddiwch y tudalennau canlynol i fanylu ar eich dulliau, a / neu atodi datganiad dulliau manwl.

AMSERLEN

Dylai'r gwaith ar y safle hwn gael ei wneud dros gyfnod rhwng 01/10/2024 a 15/12/2024, dylai'r ymgeiswyr sicrhau bod ganddynt y modd i gwblhau'r gwaith i'r safon disgwyledig o fewn y terfyn amser.

Dylech gynnwys swm wrth gefn clir yn y tendr ar gyfer chwyddiant / cynnydd annisgwyl o ran costau e.e. tanwydd, llafur, y gellir ei ddefnyddio gyda thystiolaeth ategol o gostau uwch a achosir y tu hwnt i amrwyd o 5% ar y costau.

MYNEDIAD I'R SAFLE

Dangosir y llwybr mynediad a awgrymir ar gyfer peiriannau yn Ffigur 2. Dylir danfon y peiriannau ar hyd y B5113 i'r gogledd o Pentrefoelas ac dad-lwytho yn lle a nodir ar map ac yna tracio y peiriant i fyny o fano.

Rhaid i'r llwybr mynediad hwn osgoi unrhyw ruthrau / gwmpau dŵr a rhostir gwlyb, a rhaid cymryd gofal dros rostir sych i leihau aflonyddwch, wrth dracio peiriannau ar ac oddi ar y mynydd, ac wrth deithio o ddydd i ddydd i'r safle ac oddi yno.

YMWELIAD SAFLE'R CONTRACTWR

Argymhellir yn gryf y dylid cynnal ymweliad safle cyn cyflwyno'r cais tendr hwn.

Os hoffech gael rhagor o wybodaeth am fynediad, cysylltwch â Tudur Parry ar Tudur.parry@eryri.llyw.cymru neu 07979 837840.

MANYLEBAU (LLENWCH BOB BLWCH NEU ATODWCH DDOGFFEN YCHWANEGOL)

1. Creu blociau / argauoedd mewn ffosydd ac ail-broffilio ymylon ffosydd er mwyn ail-wlychu'r mawndir, defnyddio'r ffynhonell fawn sydd ar gael ar y safle yw'r dull ffafriedig os yn ymarferol bosib.

Ydych chi'n gallu bodloni'r fanyleb hon yn llawn?

Os felly, rhowch fanylion isod. Os nad ydych, nodwch unrhyw wahaniaethau yn y gwasanaeth a gynigir.

Manyleb wedi'i bodloni? Ydi / Wedi'i gwrdd yn rhannol / Nac ydi (ticiwch fel y bo'n briodol)

Manylion

2. Y contractwr ddylai sicrhau bod cyn lleied o fawn agored â phosibl i'w weld ar ôl cwblhau unrhyw ail-wlychu neu nodwedd symudol mawn, ac na achosir unrhyw erydiad parhaol drwy gynnal y gwaith.

Ydych chi'n gallu bodloni'r fanyleb hon yn llawn?

Os felly, rhowch fanylion isod. Os nad ydych, nodwch unrhyw wahaniaethau yn y gwasanaeth a gynigir.

Manyleb wedi'i bodloni? Ydi / Wedi'i gwrdd yn rhannol / Nac ydi (ticiwch fel y bo'n briodol)

Manylion

3. Bydd dulliau mynediad i'r safle ac oddi ar y safle yn defnyddio digon o ffyrdd i atal difrod i lwybrau mynediad, cynefinoedd a thir ar hyd y llwybr mynediadau'r safle, gan gynnwys drwy fynediad ar feiciau ATV neu feiciau cwad.

Ydych chi'n gallu bodloni'r fanyleb hon yn llawn?

Os felly, rhowch fanylion isod. Os nad ydych, nodwch unrhyw wahaniaethau yn y gwasanaeth a gynigir.

Manyleb wedi'i bodloni? Ydi / Wedi'i gwrdd yn rhannol / Nac ydi (ticiwch fel y bo'n briodol)

Manylion

4. Dylid cwblhau'r gwaith hwn gan ddefnyddio o leiaf un cloddiwr, heb fod yn fwy na 10 tunnell ac ar draciau pwysedd tir isel. Mae'r dull yn hyblyg ond byddwch yn ymwybodol bod y safle hwn yn orgors yn bennaf a rhaid lleihau'r pwysau ar y ddaear cyn belled ag y bo modd. Dylech gyfiawnhau eich dewis o beiriant (nau) ar gyfer y swydd hyn.

Ydych chi'n gallu bodloni'r fanyleb hon yn llawn?

Os felly, rhowch fanylion isod. Os nad ydych, nodwch unrhyw wahaniaethau yn y gwasanaeth a gynigir.

Manyleb wedi'i bodloni? Ydi / Wedi'i gwrdd yn rhannol / Nac ydi (ticiwch fel y bo'n briodol)

Manylion

5. Bydd gan y contractwr fesurau ar waith i ail-gyflenwi tanwydd y peiriannau a ddefnyddir ar y safle yn ddiogel, gan osgoi halogiad amgylcheddol a pherygl i'r contractwr(au) a'r cyhoedd. Yn ddelfrydol, bydd pwmp tanwydd yn cael ei ddefnyddio i ail-gyflenwi tanwydd. Rhowch wybodaeth am fesurau ail-gyflenwi tanwydd a phrotocolau petai tanwydd yn cael ei dywalld. At hynny, bydd y contractwr yn dilyn canllawiau iechyd a diogelwch er mwyn osgoi perygl i gontractwyr a'r cyhoedd.

Ydych chi'n gallu bodloni'r fanyleb hon yn llawn?

Os felly, rhowch fanylion isod. Os nad ydych, nodwch unrhyw wahaniaethau yn y gwasanaeth a gynigir.

Manyleb wedi'i bodloni? Ydi / Wedi'i gwrdd yn rhannol / Nac ydi (ticiwch fel y bo'n briodol)

Manylion

6. Bydd y Contractwr yn cwblhau'r gwaith o fewn yr amserlen benodedig. Bydd y gwaith ar y safle yn cael ei gwblhau erbyn 15/12/24, a bydd APCE yn cael ei anfonebu erbyn 31/12/2024.

Ydych chi'n gallu bodloni'r fanyleb hon yn llawn?

Os felly, rhowch fanylion isod. Os nad ydych, nodwch unrhyw wahaniaethau yn y gwasanaeth a gynigir.

Manyleb wedi'i bodloni? Ydi / Wedi'i gwrdd yn rhannol / Nac ydi (ticiwch fel y bo'n briodol)

Manylion

7. Bydd y Contractwr yn cwblhau'r gwaith hwn fel contractwr hunangyflogedig neu gwmni cyfyngedig. Byddant yn indemnio Awdurdod Parc Cenedlaethol Eryri yn erbyn unrhyw gostau, hawliadau neu ofynion sy'n deillio o gyflawni'r Gwaith Rheoli neu unrhyw achos o dorri amodau'r gwaith hwn ar ran y Contractwr y gellir ei ddal yn rhesymol i fod yn gyfrifoldeb i'r Contractwr. Mae'n ofynnol i'r Contractwr gynhyrchu tystiolaeth o yswiriant atebolrwydd cyhoeddus ac yswiriant atebolrwydd cyflogwyr mewn perthynas â'r gwaith sy'n cael ei wneud hyd at o leiaf £5,000,000.

Ydych chi'n gallu bodloni'r fanyleb hon yn llawn?

Os felly, rhowch fanylion isod. Os nad ydych, nodwch unrhyw wahaniaethau yn y gwasanaeth a gynigir.

Manyleb wedi'i bodloni? Ydi / Wedi'i gwrdd yn rhannol / Nac ydi (ticiwch fel y bo'n briodol)

Manylion

DOGFEN C

GWYBODAETH AM Y CWMNI

1	Enw'r cwmni
	Enw Cofrestredig Enw Masnachu (os yw'n wahanol)

2	Manylion Gohebiaeth
	Enw'r person sy'n gwneud cais ar ran y cwmni Cyfeiriad: Ffôn: Mobile: E-bost:
	<u>Cyfeiriad swyddfa gofrestredig (os yw'n wahanol i'r uchod)</u>

3	Cofrestru Cwmni
	Rhif Cofrestru'r Cwmni (os yw'n berthnasol) Rhif cofrestru TAW (os yw'n berthnasol) Rhif Tystysgrif Ymgorffori

5	Strwythur a natur y cwmni
	Amlinellwch natur y cwmni, boed yn bartneriaeth, yn unig fasnachwr, ccc ac ati. A yw'r cwmni'n cael ei gynnig fel rhan o gontract sefydliad mwy? Os felly, esboniwch y berthynas rhwng gwahanol rannau'r sefydliad, hyd at y prif gwmni daliannol. Nifer presennol y staff cyfwerth ag amser llawn a gyflogir ar hyn o bryd gan y cwmni (nid rhiant-gwmni mwy)

DOGFEN D

ATODIDAU

1	Yswiriant				
	Yswiriant (ticiwch a chyflenwi copi o bob tystysgrif lle bo'n briodol)				
		Yswiriwr	Polisi Rhif	Gwerth y Warchodaeth	Dyddiad Dod i Ben
	Atebolrwydd Cyflogwyr				
	Atebolrwydd Cyhoeddus				
	Pob Risg (os yw'n berthnasol)				

2	Cymorth Cyntaf		
	Rhestrwch y pobl sy'n gymwys mewn cymorth cyntaf cymwys a fydd yn gweithio ar y safle a dyddiad a math eu cwrs cymorth cyntaf diwethaf (rhowch gopi o bob tystysgrif)		
	Enw	Dyddiad y cwrs diwethaf	Math o gymorth cyntaf (e.e. REC Awyr Agored, Cymorth Cyntaf yn y Gwaith, FAW+F)

3	Asesiad risg		
	Rhowch gopi o'ch asesiad risg ar gyfer y contract.	Atodedig:	Y / N

4	Datganiad dulliau		
	Rhowch gopi o'ch datganiad dulliau ar gyfer y contract.	Atodedig:	Y / N

DOGFEN E

FFURF Y CYNNIG A'R GEIRDAON

COST

Llenwch y manylebau yn ôl y gofyn a rhowch amcangyfrif o nifer y diwrnodau. Mae 'Cyfanswm Cost' yn faes gorfodol.

Gwaith yn Maes Merddyn	£	+ TAW
<i>Nifer y diwrnodau cyfwerth ag 8 awr:</i>		
Blocio ac ail-broffilio ffosydd (11,030m)		

Gwaith yn Hafod Garreg	£	+ TAW
<i>Nifer y diwrnodau cyfwerth ag 8 awr::</i>		
Blocio ac ail-broffilio ffosydd (8,091m)		

Gwaith yn Hafodty Gwyn	£	+ TAW
<i>Nifer y diwrnodau cyfwerth ag 8 awr:</i>		
Blocio ac ail-broffilio ffosydd (1,211m)		

CYFANSWM cost ar gyfer darparu gwasanaethau, fel Yr amlinellir yn y manylebau (Dogfen B)	£	+ TAW
CYFANSWM diwrnodau cyfwerth ag 8 awr:		

TÎM PROSIECT ARFAETHEDIG

Nodwch y personél y disgwylir iddynt reoli a chyflawni'r contract hwn gyda APCE a'u meysydd cyfrifoldeb. Dylech gynnwys cymwysterau technegol a manylion profiad. (Atodwch ddogfen ar wahân os oes angen)

--

AMSERLEN ARFAETHEDIG

--

GWASANAETH AR ÔL GWERTHU

Nodwch fanylion unrhyw gyfnod gwarant sy'n gysylltiedig â'r gwaith, a sut y bydd unrhyw waith o'r fath yn cael ei wneud. Dylech gynnwys manylion cynllunio wrth gefn rhag ofn y bydd trychineb (fel tân, streiciau, llifogydd, eira ac ati). (Atodwch ddogfen ar wahân os oes angen)

--

GEIRDAON / TYSTLYTHYRAU

Gofynnir i gyflenwyr ddarparu manylion hyd at dri geirda gan eu cleientiaid presennol. Atodwch ddogfennau ychwanegol os oes angen. Wrth ddarparu'r wybodaeth hon, bydd Cyflenwyr wedi rhoi caniatâd i APCE i ofyn am unrhyw wybodaeth yr ystyrir ei bod yn angenrheidiol, mewn perthynas â pherfformiad y Cyflenwyr gyda'u geirdaon / tystlythyrau enwebedig.

Cyfeirnod 1

Enw'r Cwmni		
Cyfeiriad		
Rhif Ffôn		Est
E-bost		
Cyswllt		Dyddiadau'r gwaith
Natur y gwaith a wnaed		Gwerth y contract

Cyfeirnod 2

Enw'r Cwmni		
Cyfeiriad		
Rhif Ffôn		Est
E-bost		
Cyswllt		Dyddiadau'r gwaith
Natur y gwaith a wnaed		Gwerth y contract

Cyfeirnod 3

Enw'r Cwmni		
Cyfeiriad		
Rhif Ffôn		Est
E-bost		
Cyswllt		Dyddiadau'r gwaith
Natur y gwaith a wnaed		Gwerth y contract

DOGFEN F

TYSTYSGRIF CYNNIG BONA FIDE

Rydym yn ardystio bod y cynnig hwn yn cael ei wneud yn ddidwyll, ac nad ydym wedi pennu nac addasu swm y cynnig gan neu o dan neu yn unol ag unrhyw gytundeb fel trefniant gydag unrhyw berson arall. Rydym hefyd yn ardystio nad ydym, ac rydym yn ymrwymo na fyddwn yn:

- 1 a) cyfleu i unrhyw berson ac eithrio'r person sy'n gwahodd y cynigion hyn y swm neu swm bras y cynnig neu'r cynnig arfaethedig, ac eithrio pan fo angen datgelu, yn gyfrinachol, swm bras y cynnig i gael dyfynbrisiau yswiriant sy'n ofynnol ar gyfer paratoi'r cynnig;
b) ymrwymo i unrhyw gytundeb gydag unrhyw berson arall y byddant yn ymatal rhag gwneud cynnig neu o ran swm unrhyw gynnig sydd i'w gyflwyno;
- 2 talu, rhoi neu gynnig neu gytuno i dalu neu roi unrhyw swm o arian neu ystyriaeth werthfawr arall yn uniongyrchol neu'n anuniongyrchol i unrhyw berson am wneud neu am fod wedi gwneud neu achosi neu fod wedi achosi i unrhyw gynnig neu gynnig arfaethedig am y nwyddau/gwasanaethau unrhyw weithred neu beth o'r math a ddisgrifir yn 1 a) neu 1 b) uchod.

Rydym yn cydnabod, os byddwn yn gweithredu neu'n gweithredu'n groes i'r dystysgrif hon, y bydd gan APCE hawl i ganslo'r cytundeb ac i adennill oddi arnom ni ein hunain swm unrhyw golled a chost sy'n deillio o ganslo o'r fath.

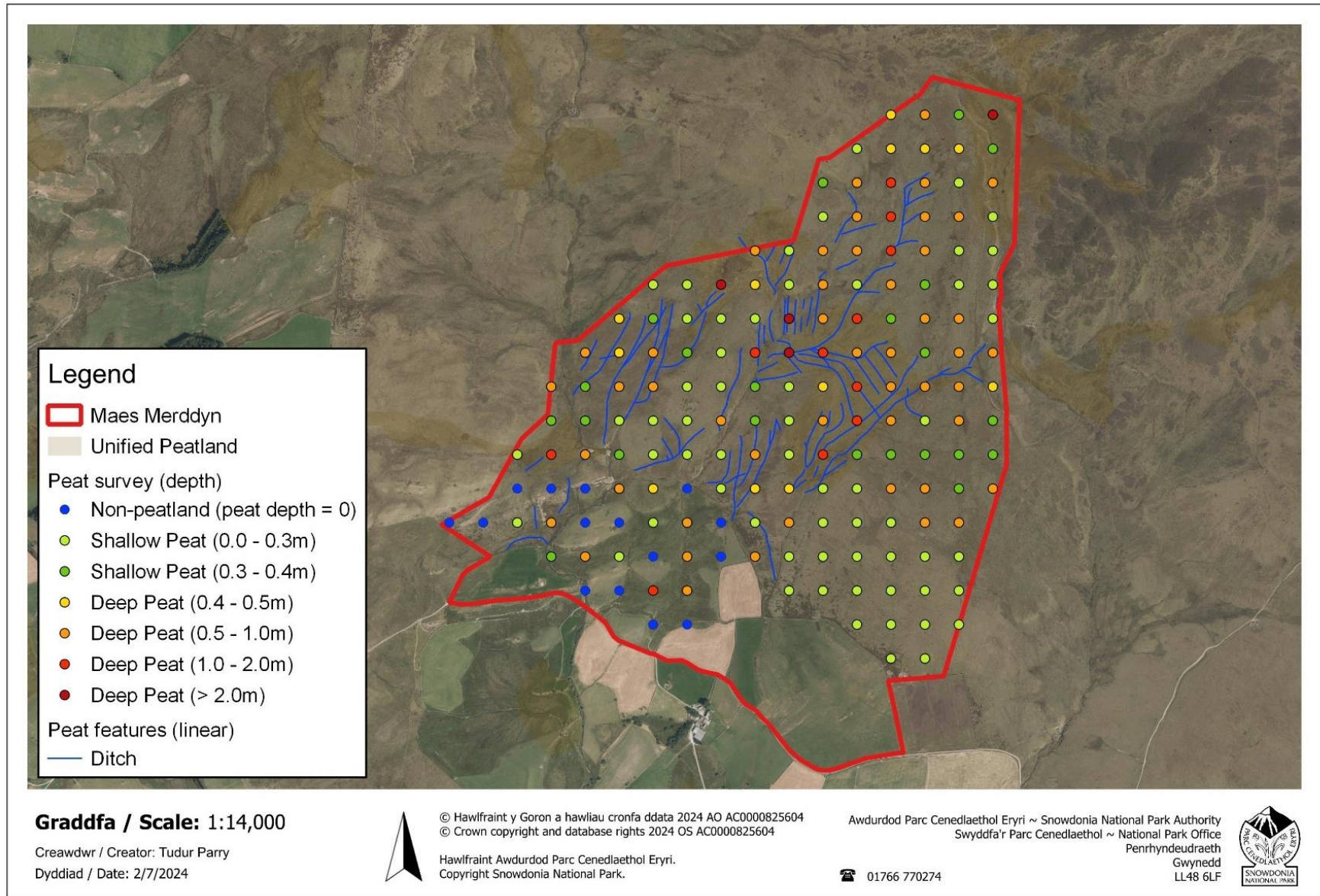
Dywedaf fod popeth yn y cyflwyniad tendr hwn yn onest, os canfyddir ei fod yn anwiredd, gall APCE derfynu unrhyw gytundeb rhwng APCE a'r cwmni a ffurfiwyd ar sail y tendr hwn, a byddwn yn talu i APCE unrhyw golled neu dreuliau y mae APCE yn eu dioddef o ganlyniad i anwiredd o'r fath, p'un a oes cytundeb yn cael ei wneud ai peidio.

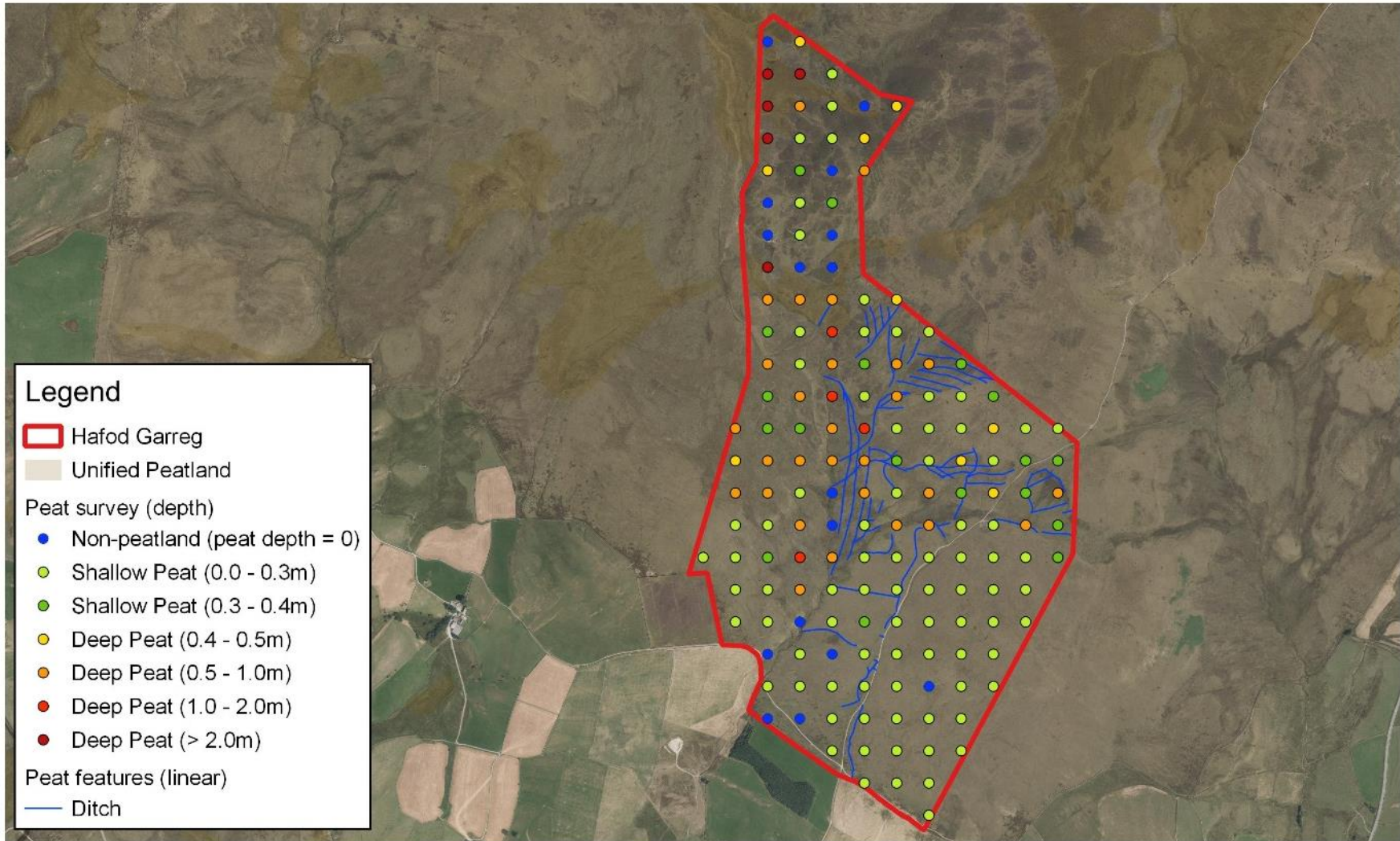
Yn y dystysgrif hon, mae'r gair "person" yn cynnwys unrhyw bersonau ac unrhyw gorff neu gymdeithas, corfforaethol neu anghorfforedig; mae "unrhyw gytundeb neu drefniant" yn cynnwys unrhyw drafodiad, ffurfiol neu anffurfiol, boed hynny'n gyfreithiol rwymol ai peidio.

Llofnodwyd	
Ar ran	
Dyddiad	

Noder: mae enw a ychwanegir mewn dogfen electronig yn cyfateb yn swyddogaethol i lofnod.

Atodiad 1 : Mapiau Safle gyda lleoliadau ffosydd a dyfnderoedd mawn





Graddfa / Scale: 1:16,000

Creawdwr / Creator: Tudur Parry
 Dyddiad / Date: 2/7/2024



© Hawfaint y Goron a hawliau cronfa ddata 2024 AO AC0000825604
 © Crown copyright and database rights 2024 OS AC0000825604

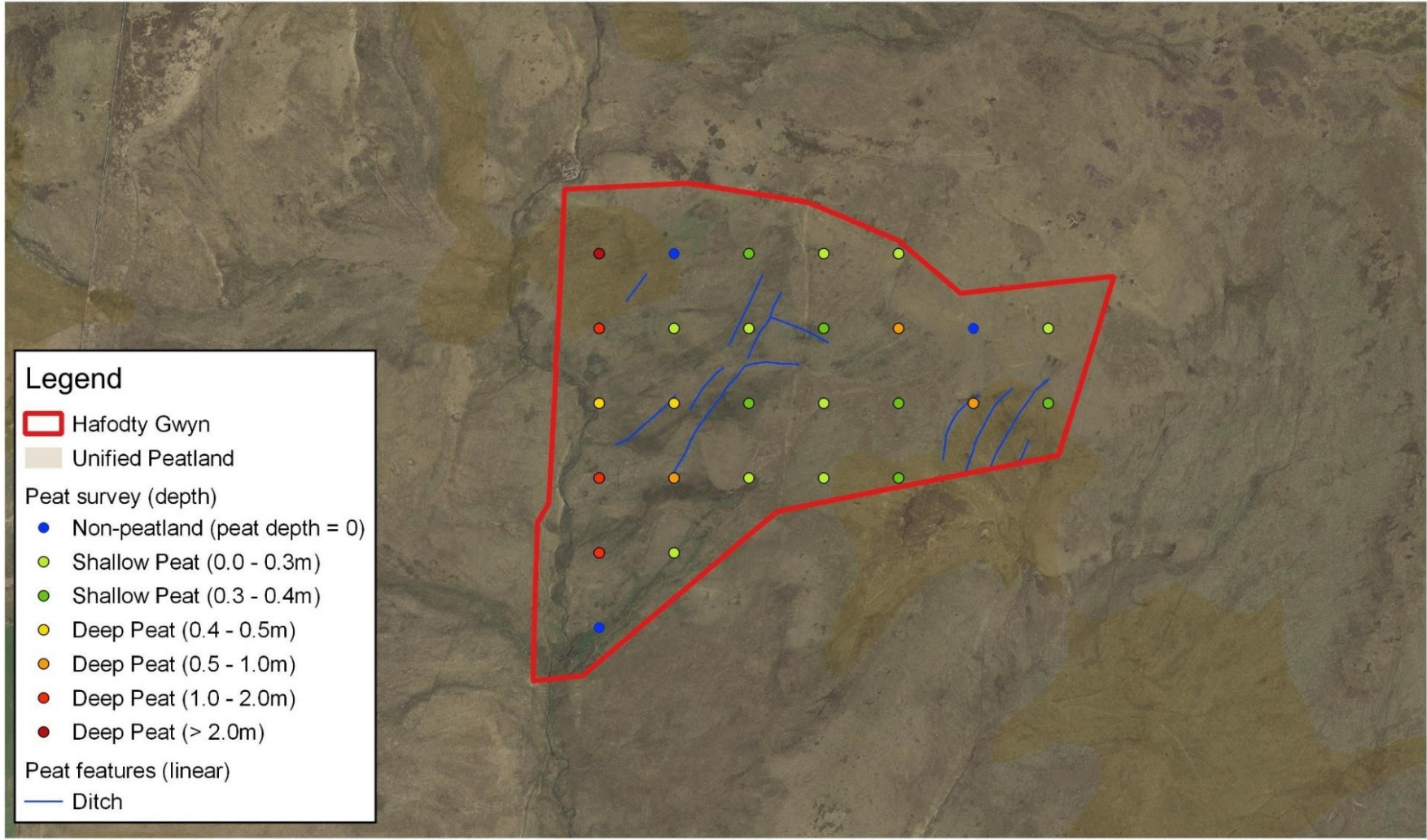
Hawfaint Awdurdod Parc Cenedlaethol Eryri.
 Copyright Snowdonia National Park.

Awdurdod Parc Cenedlaethol Eryri ~ Snowdonia National Park Authority
 Swyddfa'r Parc Cenedlaethol ~ National Park Office
 Penrhyndeudraeth

☎ 01766 770274

Gwynedd
 LL48 6LF





Graddfa / Scale: 1:7,000

Creawdwr / Creator: Tudur Parry
 Dyddiad / Date: 3/7/2024



© Hawlfraint y Goron a hawliau cronfa ddata 2024 AO AC0000825604
 © Crown copyright and database rights 2024 OS AC0000825604

Hawlfraint Awdurdod Parc Cenedlaethol Eryri.
 Copyright Snowdonia National Park.

Awdurdod Parc Cenedlaethol Eryri ~ Snowdonia National Park Authority
 Swyddfa'r Parc Cenedlaethol ~ National Park Office
 Penrhyndeudraeth
 Gwynedd
 LL48 6LF

☎ 01766 770274

